

**Centre d'initiation à l'art  
pour les 0-6 ans  
Clermont-Ferrand**

**Programme  
du 5 septembre  
au 29 novembre 2020**

mille formes est un Centre d'initiation à l'art pour les 0-6 ans ouvert gratuitement aux familles et aux groupes composé de différents espaces : une galerie, un atelier, une agora et sa petite scène, un mini-musée, un espace 0-2 ans pour les bébés, un espace premières séances et un café-cuisine.

La programmation est conçue avec des artistes contemporains et met en avant, selon les saisons, la diversité des champs artistiques. Certaines propositions se dérouleront dans des espaces extérieurs à mille formes, en collaboration avec des lieux partenaires ou dans des salles de spectacle.

mille formes est un espace dédié à la découverte de l'art par l'exploration et par « le faire » pour les tout-petits et les adultes qui les accompagnent.

mille formes, Centre d'initiation à l'art pour les 0-6 ans, est en partenariat avec le Centre Pompidou.

Le design d'espace et du mobilier intérieur, « Le Playground », a été imaginé pour mille formes par Laure Jaffuel, designer. Le parvis extérieur et le mobilier urbain ont été réalisés en collaboration avec Sharmily Guyot, architecte.  
Paul Cox, artiste, en a conçu l'identité visuelle.

#### **Informations pratiques :**

Du mercredi au dimanche de 9 h 30 à 12 h 30 et de 13 h 30 à 18 h (fermeture exceptionnelle entre 12 h 30 et 13 h 30 en raison des normes sanitaires, sauf pour les « 10 minutes de rien »)

#### **Gratuit**

Dans le cadre des normes sanitaires en vigueur, toutes les activités se font sur réservation\*.

#### **Lieu :**


23, rue Fontgiève,  
63000 Clermont-Ferrand  
Renseignements : 04 73 42 66 64  
Réservations :  
04 73 42 66 64 (de 9 h 30 à 12 h 30  
du mardi au vendredi)  
ou par mail à  
milleformes@ville-clermont-ferrand.fr  
Merci de prévenir pour tout désistement  
[www.clermont-ferrand.fr/mille-formes](http://www.clermont-ferrand.fr/mille-formes)




**L'utilisation de cet espace pour les enfants de 0 à 6 ans est placée sous l'entière responsabilité des accompagnateurs qui en ont la garde.**

<p><b>RÈGLES DE VIE TEMPORAIRES POUR EXPÉRIMENTER ENSEMBLE L'ADAPTATION DE MILLE FORMES À LA SITUATION SANITAIRE</b></p>	<p>ici en famille ou en groupe ensemble on s'entraide <b>grâce à des dispositifs adaptés et à un accompagnement attentif et spécifique</b></p>
<p>ici on construit on expérimente on teste on manipule <b>sur réservation par petits groupes et en famille</b></p>	<p>ici on installe on fabrique on range <b>selon les règles de vie provisoires présentées par le médiateur ou la médiatrice de son groupe</b></p>
<p>ici dans l'espace café-cuisine on goûte on discute on se pose on rêve on prend le temps <b>grâce à un accueil échelonné et adapté</b></p>	<p>ici on prend plaisir à faire ensemble (en famille) et on s'autorise aussi à ne rien faire, juste regarder</p>
<p><b>L'équipe de mille formes se mobilise pour continuer ensemble à découvrir et expérimenter des dispositifs artistiques interactifs en s'adaptant aux conditions sanitaires</b></p>	
<p><i>... sans oublier de suivre le sens de circulation</i></p>	

**Port du masque obligatoire pour les personnes de 11 ans et plus.**

 Paul Cox rythme les vitrines avec une constellation composée de signes choisis dans les mille formes qu'il a imaginées pour l'identité graphique de ce lieu.

 **L'aventure des objets**  
Une exposition-atelier autour d'Arman /  
Production : Centre Pompidou  
À partir de 2 ans  
Séances à 10 h 10, 14 h et 16 h 15

L'enfant prolonge dès ses premières années son geste avec l'objet. Celui-ci appartient à sa réalité

quotidienne, il est un outil de connaissance de soi et d'exploration du monde.

Les enfants sont invités à découvrir ce monde des objets grâce à une scénographie d'Adrien Rovero évoquant sur un mode contemporain l'univers de l'usine.

« L'usine est une des églises de mon culte » (Arman).

Pas à pas, en explorant les trois zones de l'exposition, les enfants expérimentent de façon active et sensorielle les multiples procédés de transformation de l'objet inventés par l'artiste et posent un regard nouveau sur le monde qui les entoure.



## Trames

Un atelier de Paul Cox  
À partir de 2 ans

Séances à 9 h 30, 11 h, 13 h 30, 15 h 10 et 16 h 40  
Découpage, collage, assemblage, répétition, rythme, sont autant de mots qui constituent l'atelier proposé par Paul Cox, artiste et auteur de l'identité graphique de mille formes. En grand format, en famille ou en duo, le public est invité à participer à l'élaboration d'une composition inspirée du vocabulaire de formes et de trames de l'artiste.



## Matières premières

La matériauthèque des bébés :

la poésie des objets

Dispositif : Élise Gabriel, designer

Son : création originale de Yoann Sanson, musicien et compositeur

De 0 à 24 mois / À partir du 19 septembre

Séances tous les jours à 9 h 40, 11 h 20, 15 h 45 et 17 h 15

Matières premières propose un voyage dans le monde de l'objet : objet connu, objet réel mais pas encore manipulé, objet sonore, autant de prétextes à découvrir ou redécouvrir ce qui compose notre quotidien. Le dispositif d'Élise Gabriel nous amène dans une exploration nouvelle des matériaux qui constituent ces objets. Une création musicale originale de Yoann Sanson nous plonge dans une matière sonore à écouter.



## Les petites formes à regarder : Les rendez-vous dansés

Avec Sylvie Amblard, danseuse et chorégraphe, accompagnée de Manu Deligne, compositeur et musicien.

Pour les 2-6 ans : les 4 et 11/10, séances à 9 h 40 et à 10 h 40

Pour les 6-24 mois : les 18/10 et 4/11, séances à 9 h 40 et à 10 h 40

C'est autour de l'architecture de mille formes et des éléments mobiliers conçus par Laure Jaffuel, designer, que Sylvie Amblard, danseuse et chorégraphe, accompagnée par Manu Deligne, compositeur et musicien, amène petits et grands

dans l'exploration d'une gestuelle autour du rond et de la ligne. Le corps de la danseuse s'inscrit dans l'espace à travers une chorégraphie qui évolue au fil des séances.



## Carte blanche à Aurélien Débat

Avec l'artiste Aurélien Débat

Dans le cadre de la 5<sup>e</sup> Biennale du Réseau des maisons de l'architecture et en partenariat avec le Centre Camille-Claudel

Du 18 au 22 novembre

À partir de 3 ans / Sur réservation

9 h 30 – 12 h 30 et 14 h – 18 h

Aurélien Débat revient à mille formes pour proposer un moment familial autour de l'idée d'architecture et de construction. Il se joue des perspectives pour animer un atelier qui mêle jeu de maquette et jeu d'espace.

Cet atelier est pensé en lien avec la 5<sup>e</sup> Biennale du Réseau des maisons de l'architecture (qui aura lieu cette année à Clermont-Ferrand les 20, 21 et 22 novembre) et en partenariat avec l'exposition interactive d'Aurélien Débat au Centre Camille-Claudel.



## Le mini-musée

En lien avec le musée Bargoin, le muséum Henri-Lecoq et le musée d'art Roger-Quilliot, le mini-musée présente, au sein de ses vitrines, une œuvre de chacune de ces institutions. Pour ce trimestre, le mini-musée se met à l'heure du Festival international des textiles extra ordinaires en s'inscrivant dans sa thématique : l'amour !

Julie Bonnie, auteure et musicienne, en raconte les histoires dans les cartels développés.

Le mini-musée est réalisé en partenariat avec le service Musées et Patrimoine de la Direction de la Culture de Clermont Auvergne Métropole.

## L'atelier du mini-musée

À partir de 3 ans

Les vendredis à partir du 2/10 (sauf les 13 et 20/11) et les samedis 26/09, 10 et 24/10

À 9 h 50, 11 h 20, 14 h, 15 h 30 et 17 h

C'est autour des histoires des œuvres racontées par Julie Bonnie, musicienne, que prend forme l'atelier du mini-musée. Partez à la découverte de l'histoire des œuvres et de leurs techniques.

### **Les ateliers des médiateurs : Le portrait de mille formes**

À partir de 3 ans

Séances les mercredis, jeudis, samedis et dimanches à 9 h 50, 11 h 20, 14 h, 15 h 30 et 17 h (sauf les 26 et 27/09 ; 10 et 24/10 ; 7, 15, 18, 19, 21 et 22 /11 et durant les rendez-vous dansés) ainsi que les vendredis de septembre.

Une invitation en famille à réaliser le portrait du lieu en partant à la redécouverte de l'espace mille formes à travers le mobilier conçu par Laure Jaffuel, designer, et l'identité graphique de Paul Cox.

« Les ateliers des médiateurs »  
sont des propositions d'ateliers  
conçus par l'équipe de  
médiation de mille formes.

### **Atelier Textile**

Avec Aude Depalle, exploratrice et tisseuse de liens

En partenariat avec le Fite (Festival international des textiles extra ordinaires)

Pour les 3-6 ans

Le 27/09 de 10 h à 12 h et de 14 h à 16 h

mille formes se met à l'heure du Fite le temps d'un week-end et propose un atelier de pratique textile et de fabrication de coraux en fils, avec Aude Depalle, tisseuse de liens, dans le cadre du projet Corail / Artefact de Jérémy Gobé.

### **Atelier autour du spectacle**

«*Chansons d'amour pour ton bébé*»

Avec Julie Bonnie et Stan Grimbert

Pour les 0-2 ans

Le 13/11 à 15 h 30 et 17 h ; le 15/11 à 9 h 30, 10 h 30 et 16 h

Venez écouter et chanter avec les tout-petits. Un moment joyeux et convivial, en musique.

## **À L'ATTENTION DES PLUS GRANDS**

**10 minutes de rien\***  
avec Rémi Checchetto

Le 5/11 à 13 h

10 minutes de lecture de poèmes par Rémi Checchetto.

**10 minutes de rien\***  
avec Julie Bonnie

Le 13/11 à 13 h

10 minutes de lecture d'un extrait d'un livre de Julie Bonnie.

\* « Les 10 minutes de rien » sont dédiées aux parents, grands-parents, assistant(e)s maternel(le)s, enseignants, qui souhaitent venir déjeuner avec leur pique-nique dans le café de mille formes et faire une pause durant l'heure méridienne, à l'écoute d'un auteur, d'un musicien...



### **L'album de famille mille formes : Les photo-poèmes**

Avec Rémi Checchetto, écrivain

Pour les parents

Le 7/11 de 9 h 30 à 12 h 30 et de 14 h à 17 h

L'écrivain Rémi Checchetto invite enfants et parents à rejoindre l'album de famille de mille formes. En résidence à mille formes du 4 au 8 novembre, il écrira des photo-poèmes des enfants.

Il animera deux ateliers à destination des parents afin d'écrire eux-mêmes le photo-poème de leur enfant.

### **Soirée Album de famille (sous réserve)**

Le 27/11 à 18 h 30

Une soirée pour partager ensemble l'album de famille mille formes et découvrir les photo-poèmes écrits par Rémi Checchetto durant sa résidence et ceux réalisés par les participants aux ateliers.

## Sols vivants

Atelier de design culinaire proposé par Laura Spencer, designer culinaire

À partir de 2 ans

Séance en présence de l'artiste les 5/09 et 17/10 à 14 h 30 et 16 h 30

Séances les samedis (sauf les 7 et 21/11) à 14 h 30 et 16 h 30

Remettre la nature et l'agriculture au centre de l'alimentation. Regarder, sentir, écouter, toucher et ressentir... Ici les sens explorent le bon, le brut et la saison à travers la pousse végétale et le sol vivant.

## LES RENDEZ-VOUS DE MILLE FORMES

### À L'ATTENTION DES PLUS GRANDS

Des rendez-vous thématiques dédiés à l'art et/ou à la petite enfance dans lesquels un artiste et/ou un spécialiste des sujets abordés est invité à présenter son travail ou ses recherches et à échanger avec les participants.

Tout public

- Le 24/09 de 18 h à 19 h 30 : « La musique au quotidien pour les tout-petits et leurs parents » avec Virginie Basset, musicienne.

- Le 16/10 de 18 h à 19 h 30 : « Comment le design culinaire peut nous accompagner dans le quotidien ? » avec Laura Spencer, designer culinaire.

- Le 5/11 de 18 h à 19 h 30 : « Comment communiquer de façon consciente auprès des enfants ? », basée sur « La communication non violente » de Marshall Rosenberg, avec Marion Géraud, formatrice.



### Les premières séances

En famille / Accès en continu selon les places disponibles

Programmation de films courts réalisés par le Festival international du court métrage de

Clermont-Ferrand et la web série *Mon Œil* du Centre Pompidou.

### HORS LES MURS



### « Chansons d'amour pour ton bébé » de Julie Bonnie

Spectacle musical pour les 0-3 ans

L'Armada Productions

Avec Julie Bonnie (chant, violon, guitare) ; Stan Grimbert (piano, clavier, percussions) ; Marine Pourquoié (lumières)

Au Centre Camille-Claudé, 3, rue Maréchal-Joffre

Le 14/11 : à 9 h 30, 11 h et 16 h

Inspiré des « Nursery rhymes » de Woody Guthrie, le spectacle musical « Chansons d'amour pour ton bébé » offre un moment de connivence entre les parents et leurs tout-petits. Accompagnée de son musicien Stan Grimbert, à la batterie et au piano, Julie livre des mots simples sur les émotions et la sensibilité.

### « C'était l'époque où le monde essayait les formes qu'il prendrait par la suite »

Dispositif artistique pensé et réalisé par Clara Puleio, artiste, avec les équipes de l'Établissement d'accueil de jeunes enfants - Neyron.

Ateliers proposés aux enfants accueillis dans l'établissement durant les mois d'octobre et novembre.

C'est à partir d'un dispositif imaginé par l'artiste Clara Puleio en référence à la nouvelle « Sans les couleurs » d'Italo Calvino, que les enfants vont donner vie à un paysage imaginaire dont les formes et les volumes se dessineront à partir de couleurs.

Ce dispositif artistique est réalisé en partenariat avec l'Établissement d'accueil de jeunes enfants - Neyron de la Direction de la Petite enfance

de la Ville de Clermont-Ferrand et l'École supérieure d'arts de Clermont Métropole (ESACM).

### Clin d'œil mille formes

#### Avec Rémi Checchetto

Le 6/11 à 13 h

Médiathèque de Jaude

Entrée libre

10 minutes de lecture de poèmes par Rémi Checchetto.

### Dans le cadre de la 25<sup>e</sup> édition des

**Arts en balade** les 18, 19 et 20/09 à Clermont-Ferrand, Beaumont et Chamalières, mille formes s'associe aux Arts en balade pour proposer un parcours sous forme de carte disponible à l'accueil de mille formes, dédié aux tout-petits et à leurs familles.

### Visite performée

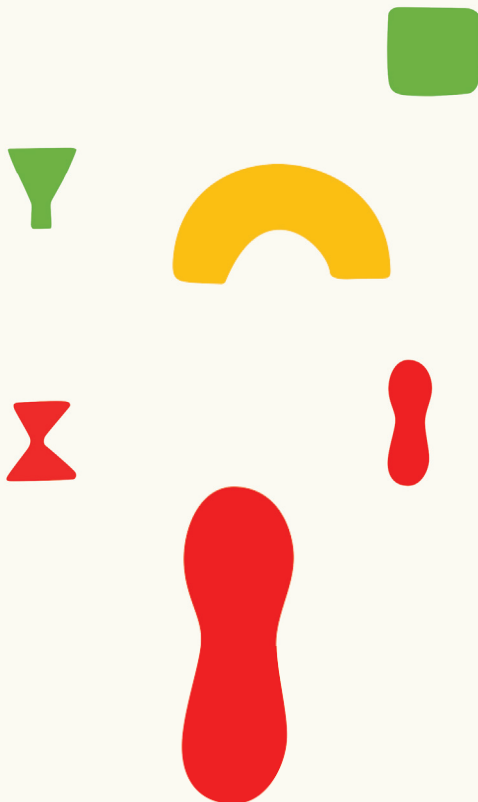
Avec Amélie Sounalet, artiste

En famille

Le 20/09 à 10 h et 16 h

Dans le cadre des Arts en balade, une visite performée en famille est proposée par Amélie Sounalet, artiste.

Le départ de la visite se fera à mille formes.



\* Gestion des données à caractère personnel : Vos demandes de réservation sont traitées par les agents habilités de la Direction de l'Animation et de la vie associative de la Ville de Clermont-Ferrand responsable des traitements. Vous disposez d'un droit d'accès, de rectification et d'effacement des informations qui vous concernent, d'un droit d'opposition, d'un droit à la limitation du traitement et d'un droit de réclamation auprès de la CNIL. Les données de réservation sont supprimées tous les trimestres. Vous pouvez exercer vos droits en vous adressant au délégué à la protection des données par courriel à [cnil@clermontmetropole.eu](mailto:cnil@clermontmetropole.eu)

## Toutes les activités se font sur réservation

	Mercredi	Jeudi	Vendredi	Samedi	Dimanche
L'aventure des objets À partir de 2 ans	10 h 10 14 h 16 h 15	10 h 10 14 h 16 h 15	10 h 10 14 h 16 h 15	10 h 10 14 h 16 h 15	10 h 10 14 h 16 h 15
Trames À partir de 2 ans	9 h 30 11 h 13 h 30 15 h 10 16 h 40	9 h 30 11 h 13 h 30 15 h 10 16 h 40	9 h 30 11 h 13 h 30 15 h 10 16 h 40	9 h 30 11 h 13 h 30 15 h 10 16 h 40	9 h 30 11 h 13 h 30 15 h 10 16 h 40
Matières premières À partir du 19 septembre de 0 à 24 mois	9 h 40 11 h 20 15 h 45 17 h 15	9 h 40 11 h 20 15 h 45 17 h 15	9 h 40 11 h 20 15 h 45 17 h 15	9 h 40 11 h 20 15 h 45 17 h 15	9 h 40 11 h 20 15 h 45 17 h 15

Semaine du 9 au 13 septembre		Mercredi 9	Jeudi 10	Vendredi 11	Samedi 12	Dimanche 13
	Sols vivants À partir de 2 ans				14 h 30 16 h 30	
	Les premières séances En famille	En continu - selon les places disponibles	En continu - selon les places disponibles	En continu - selon les places disponibles	En continu - selon les places disponibles	En continu - selon les places disponibles
	Les ateliers des médiateurs - Le portait de mille formes À partir de 3 ans	9 h 50 11 h 20 14 h 15 h 30 17 h	9 h 50 11 h 20 14 h 15 h 30 17 h	9 h 50 11 h 20 14 h 15 h 30 17 h	9 h 50 11 h 20 14 h 15 h 30 17 h	9 h 50 11 h 20 14 h 15 h 30 17 h

Semaine du 16 au 20 septembre		Mercredi 16	Jeudi 17	Vendredi 18	Samedi 19	Dimanche 20
	Sols vivants À partir de 2 ans				14 h 30 16 h 30	
	Les premières séances En famille	En continu - selon les places disponibles	En continu - selon les places disponibles	En continu - selon les places disponibles	En continu - selon les places disponibles	En continu - selon les places disponibles
	Les Arts en balade, 25 <sup>e</sup> édition			Rendez-vous à mille formes	Rendez-vous à mille formes	Rendez-vous à mille formes
	Visite performée En famille					10 h 16 h
Les ateliers des médiateurs - Le portait de mille formes À partir de 3 ans	9 h 50 11 h 20 14 h 15 h 30 17 h	9 h 50 11 h 20 14 h 15 h 30 17 h	9 h 50 11 h 20 14 h 15 h 30 17 h	9 h 50 11 h 20 14 h 15 h 30 17 h	9 h 50 11 h 20 14 h 15 h 30 17 h	

## Toutes les activités se font sur réservation

		Mercredi 23	Jeudi 24	Vendredi 25	Samedi 26	Dimanche 27
		<b>Semaine du 23 au 27 septembre</b>	Le mini-musée et l'atelier du mini-musée À partir de 3 ans			
Atelier textile De 3 à 6 ans						10 h à 12 h 14 h à 16 h
Sols vivants À partir de 2 ans					14 h 30 16 h 30	
Les premières séances En famille	En continu - selon les places disponibles		En continu - selon les places disponibles	En continu - selon les places disponibles	En continu - selon les places disponibles	En continu - selon les places disponibles
Les rendez-vous de mille formes - La musique au quotidien pour les tout-petits et leurs parents			De 18 h à 19 h 30			

		Mercredi 30	Jeudi 1 <sup>er</sup>	Vendredi 2	Samedi 3	Dimanche 4
		<b>Semaine du 30 septembre au 4 octobre</b>	Les rendez-vous dansés De 2 à 6 ans			
Le mini-musée et l'atelier du mini-musée À partir de 3 ans				9 h 50 11 h 20 14 h 15 h 30 17 h		
Les ateliers des médiateurs - Le portait de mille formes À partir de 3 ans	9 h 50 11 h 20 14 h 15 h 30 17 h		9 h 50 11 h 20 14 h 15 h 30 17 h		9 h 50 11 h 20 14 h 15 h 30 17 h	9 h 50 11 h 20 14 h 15 h 30 17 h
Sols vivants À partir de 2 ans					14 h 30 16 h 30	
Les premières séances En famille	En continu - selon les places disponibles		En continu - selon les places disponibles	En continu - selon les places disponibles	En continu - selon les places disponibles	En continu - selon les places disponibles



## Toutes les activités se font sur réservation

		Semaine du 7 au 11 octobre				
		Mercredi 7	Jeudi 8	Vendredi 9	Samedi 10	Dimanche 11
Semaine du 7 au 11 octobre	Les rendez-vous dansés De 2 à 6 ans					9 h 40 10 h 40
	Le mini-musée et l'atelier du mini-musée À partir de 3 ans			9 h 50 11 h 20 14 h 15 h 30 17 h	9 h 50 11 h 20 14 h 15 h 30 17 h	
	Les ateliers des médiateurs - Le portait de mille formes À partir de 3 ans	9 h 50 11 h 20 14 h 15 h 30 17 h	9 h 50 11 h 20 14 h 15 h 30 17 h			9 h 50 11 h 20 14 h 15 h 30 17 h
	Sols vivants À partir de 2 ans				14 h 30 16 h 30	
	Les premières séances En famille	En continu - selon les places disponibles	En continu - selon les places disponibles	En continu - selon les places disponibles	En continu - selon les places disponibles	En continu - selon les places disponibles

		Semaine du 14 au 18 octobre				
		Mercredi 14	Jeudi 15	Vendredi 16	Samedi 17	Dimanche 18
Semaine du 14 au 18 octobre	Les rendez-vous dansés De 6 à 24 mois					9 h 40 10 h 40
	Le mini-musée et l'atelier du mini-musée À partir de 3 ans			9 h 50 11 h 20 14 h 15 h 30 17 h		
	Les ateliers des médiateurs - Le portait de mille formes À partir de 3 ans	9 h 50 11 h 20 14 h 15 h 30 17 h	9 h 50 11 h 20 14 h 15 h 30 17 h		9 h 50 11 h 20 14 h 15 h 30 17 h	9 h 50 11 h 20 14 h 15 h 30 17 h
	Sols vivants À partir de 2 ans				En présence de l'artiste 14 h 30 16 h 30	
	Les premières séances En famille	En continu - selon les places disponibles	En continu - selon les places disponibles	En continu - selon les places disponibles	En continu - selon les places disponibles	En continu - selon les places disponibles
	Les rendez-vous de mille formes « Comment le design culinaire peut nous accompagner dans le quotidien ? » Adultes			De 18 h à 19 h 30		

## Toutes les activités se font sur réservation

		Semaine du 21 au 25 octobre				
		Mercredi 21	Jeudi 22	Vendredi 23	Samedi 24	Dimanche 25
Semaine du 21 au 25 octobre	Le mini-musée et l'atelier du mini-musée À partir de 3 ans			9 h 50 11 h 20 14 h 15 h 30 17 h	9 h 50 11 h 20 14 h 15 h 30 17 h	
	Les ateliers des médiateurs - Le portait de mille formes À partir de 3 ans	9 h 50 11 h 20 14 h 15 h 30 17 h	9 h 50 11 h 20 14 h 15 h 30 17 h			9 h 50 11 h 20 14 h 15 h 30 17 h
	Sols vivants À partir de 2 ans				14 h 30 16 h 30	
	Les premières séances En famille	En continu - selon les places disponibles	En continu - selon les places disponibles	En continu - selon les places disponibles	En continu - selon les places disponibles	En continu - selon les places disponibles

		Semaine du 28 octobre au 1 <sup>er</sup> novembre				
		Mercredi 28	Jeudi 29	Vendredi 30	Samedi 31	Dimanche 1 <sup>er</sup>
Semaine du 28 octobre au 1 <sup>er</sup> novembre	Le mini-musée et l'atelier du mini-musée À partir de 3 ans			9 h 50 11 h 20 14 h 15 h 30 17 h		
	Les ateliers des médiateurs - Le portait de mille formes À partir de 3 ans	9 h 50 11 h 20 14 h 15 h 30 17 h	9 h 50 11 h 20 14 h 15 h 30 17 h		9 h 50 11 h 20 14 h 15 h 30 17 h	9 h 50 11 h 20 14 h 15 h 30 17 h
	Sols vivants À partir de 2 ans				14 h 30 16 h 30	
	Les premières séances En famille	En continu - selon les places disponibles	En continu - selon les places disponibles	En continu - selon les places disponibles	En continu - selon les places disponibles	En continu - selon les places disponibles

## Toutes les activités se font sur réservation

		Mercredi 4	Jeudi 5	Vendredi 6	Samedi 7	Dimanche 8
		<b>Semaine du 4 au 8 novembre</b>	10 minutes de rien <b>Adultes</b>		13 h	
	Le mini-musée et l'atelier du mini-musée <b>À partir de 3 ans</b>			9 h 50 11 h 20 14 h 15 h 30 17 h		
	Les ateliers des médiateurs - Le portait de mille formes <b>À partir de 3 ans</b>	9 h 50 11 h 20 14 h 15 h 30 17 h	9 h 50 11 h 20 14 h 15 h 30 17 h			9 h 50 11 h 20 14 h 15 h 30 17 h
	L'album de famille mille formes <b>Adultes</b>				De 9 h 30 à 12 h30 De 14 h à 17 h	
	Rendez-vous de mille formes - « Comment communiquer de façon consciente auprès des enfants » <b>Adultes</b>	De 18 h à 19 h 30				
	Les premières séances <b>En famille</b>	En continu - selon les places disponibles	En continu - selon les places disponibles	En continu - selon les places disponibles	En continu - selon les places disponibles	En continu - selon les places disponibles
	Clin d'œil mille formes <b>Tout public</b>			13 h à la Médiathèque de Jaude		
	Les rendez-vous dansés <b>De 6 à 24 mois</b>	9 h 40 10 h 40				

## Toutes les activités se font sur réservation

		Mercredi 11	Jeudi 12	Vendredi 13	Samedi 14	Dimanche 15
<b>Semaine du 11 au 15 novembre</b>	Les ateliers des médiateurs - Le portait de mille formes <b>À partir de 3 ans</b>		9 h 50 11 h 20 14 h 15 h 30 17 h		9 h 50 11 h 20 14 h 15 h 30 17 h	
	Atelier autour du spectacle « Chanson d'amour pour ton bébé » <b>De 0 à 2 ans</b>			15 h 30 17 h		9 h 30 10 h 30 16 h
	Sols vivants <b>À partir de 2 ans</b>				14 h 30 16 h 30	
	Les premières séances <b>En famille</b>		En continu - selon les places disponibles	En continu - selon les places disponibles	En continu - selon les places disponibles	En continu - selon les places disponibles
	« Chanson d'amour pour ton bébé » <b>De 0 à 3 ans</b>				Au Centre Camille-Claudé 9 h 30 11 h 16 h	
	« 10 minutes de rien » <b>Adultes</b>		13 h			

		Mercredi 18	Jeudi 19	Vendredi 20	Samedi 21	Dimanche 22
<b>Semaine du 18 au 22 novembre</b>	Carte blanche à Aurélien Débat <b>À partir de 3 ans</b>	De 9 h 30 à 12 h 30 De 14 h à 18 h	De 9 h 30 à 12 h 30 De 14 h à 18 h	De 9 h 30 à 12 h 30 De 14 h à 18 h	De 9 h 30 à 12 h 30 De 14 h à 18 h	De 9 h 30 à 12 h 30 De 14 h à 18 h
	Les premières séances <b>En famille</b>	En continu - selon les places disponibles	En continu - selon les places disponibles	En continu - selon les places disponibles	En continu - selon les places disponibles	En continu - selon les places disponibles