

**Centre d'initiation à l'art  
pour les 0-6 ans**

# LA FORÊT DES SECRETS

Une exposition interactive conçue par l'artiste  
Raphaël Garnier

Une production mille formes Clermont-Ferrand

**mille formes**  
**Centre d'initiation à l'art pour les 0-6 ans**  
**Clermont-Ferrand**

mille formes est un Centre d'initiation à l'art pour les 0-6 ans ouvert gratuitement aux familles et aux groupes dont la programmation est conçue avec des artistes contemporains et met en avant, selon les saisons, la diversité des champs artistiques.

mille formes est un espace dédié à la découverte de l'art par l'exploration et par « le faire » pour les tout-petits et les adultes qui les accompagnent.

Certaines programmations sont proposées dans des espaces extérieurs à mille formes, en collaboration avec des lieux partenaires ou dans des salles de spectacle.

mille formes, Centre d'initiation à l'art pour les 0-6 ans, est en partenariat avec le Centre Pompidou.

Le design d'espace et du mobilier intérieur a été imaginé pour mille formes par Laure Jaffuel, designer. Le parvis extérieur et le mobilier urbain ont été réalisés en collaboration avec Sharmily Guyot, architecte.

Paul Cox, artiste, en a conçu l'identité visuelle.

## Dispositif artistique à l'attention des enfants de 2 à 6 ans

Capacité d'accueil : 30 enfants et leurs accompagnants

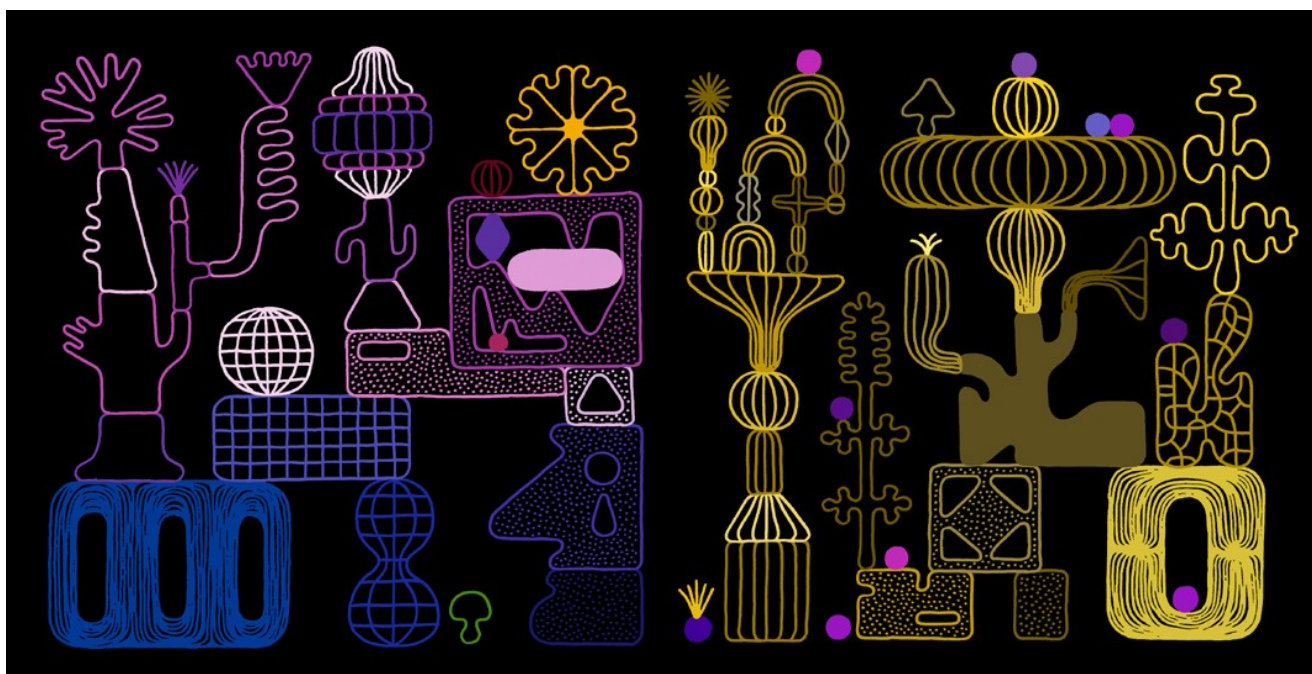
Lieu d'installation : Intérieur

Surface d'exposition : 100 m<sup>2</sup>

2 jours et demi de montage à prévoir

### 1- PRÉSENTATION GÉNÉRALE

Située à l'orée de l'imaginaire, au croisement de l'inconscient et des rêves, LA FORÊT DES SECRETS abrite la magie de la création. Raphaël Garnier, artiste et designer, invite le public à participer à l'élaboration d'une œuvre d'art collective, une expérience immersive dans un décor coloré et arboré. Découpez l'ombre, déchirez la lumière, réveillez ainsi les habitants de cette forêt.



### 2- ÉLÉMENTS BIOGRAPHIQUES DE L'ARTISTE RAPHAËL GARNIER

Originaire de Château, un petit village de Bourgogne, Raphaël Garnier est artiste (auteur) et designer (graphique).

« Raphaël poursuit son travail de bricolage d'une grammaire visuelle comme introspection du contenu latent de son paysage mental et d'un genre d'inconscient collectif. Inquiétante étrangeté d'agrégats d'intérieurs de cavernes fragmentés et de merveilleux morceaux choisis de cabinets de curiosités. Cabinet qu'il construit au fil de ces explorations, obnubilé fermement à la fois par l'avenir et le culte de la magie d'un lointain passé. Les stalactites titent, les stalagmite mitent. Les figures se nouent et se dupliquent comme une sorte d'ADN graphique. »

Texte : Thierry Chancogne



### 3- DESCRIPTIF DU DISPOSITIF

L'artiste Raphaël Garnier nous propose dans son exposition interactive d'entrer dans son univers composé d'éléments issus de son vocabulaire de formes, la forêt des secrets. Mais quels sont ces

secrets ? Peut-être qu'il sont détenus par ceux qui peuplent la forêt. Après avoir recherché les créatures qui habitent cette forêt, le public est amené à en créer de nouvelles pour prendre place dans l'espace grâce au découpage, collage,...

Pour Raphaël Garnier, cette forêt est comme une métaphore de l'art, un endroit où on s'émerveille, qui nous nourrit, et dans lequel on peut parfois se perdre...



#### 4 - INFORMATIONS TECHNIQUES



**Crédit photo mille formes Clermont-Ferrand**

Un mur est requis pour présenter le papier peint associé à l'exposition et les modules bois à fixer. Ce papier peint doit être adapté aux dimensions du mur disponible et nécessite au préalable un travail de design graphique par l'artiste. Prévoir un budget complémentaire pour la conception et la production du papier peint.

Matériel à prévoir

- feuilles blanches et noires A4
  - formes en papier pré découpé
  - perforatrice
  - ciseaux
  - agrafeuse
  - colle en bâton
  - 1 rouleau d'« yeux » de 1cm
- agrafes 26/6

Les références de ces éléments seront indiqués par l'équipe de mille formes.

Si besoin maillet caoutchouc tête ronde

### **Colisage :**

12 plaques de bois 2m x 1m35 emballées dans du papier bulle

4 tables composées chacune de 4 éléments, emballées dans du papier bulle

Table 1 : 2m x1 m

Table 2 : 2m x 1,20 m

Table 3 : 2m x 0,80 m

Table 4 : 2m x 0,60 m

- Stockage des caisses vides : 10 m<sup>2</sup>
- Une assurance clou à clou est à prévoir à la charge du preneur

## **5 - TRANSPORT**

Le transport est à la charge du preneur. Le transport doit être réalisé par un transporteur agréé.

Il nécessite un véhicule de type 20 m<sup>3</sup> avec hayon obligatoire.

Un transpalette est indispensable.

## **6 - MÉDIATION**

Le dispositif est accompagné d'une médiation.

La formation à la médiation et les déroulés possibles d'accompagnement seront proposés à la structure d'accueil par l'équipe de mille formes.

## 7 - ÉLÉMENTS DE COMMUNICATION

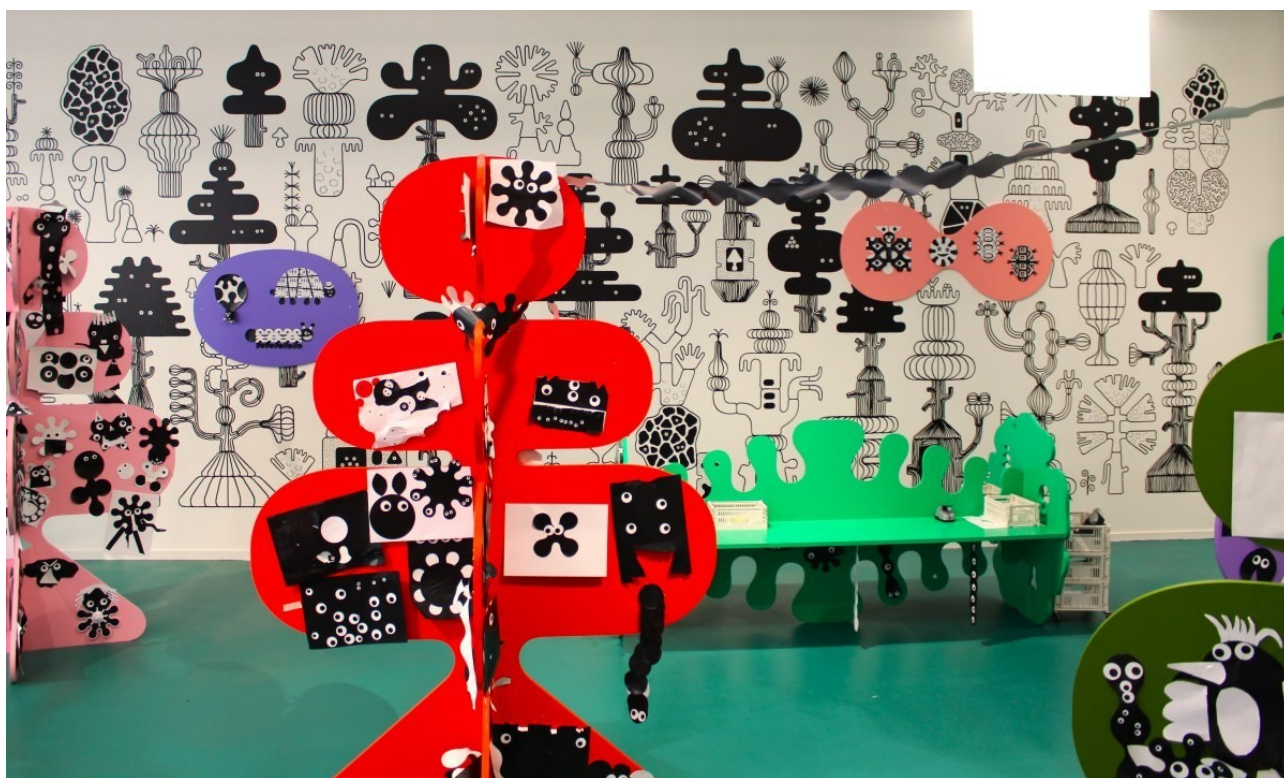
### LA FORET DES SECRETS

Un dispositif artistique conçu par l'artiste Raphaël Garnier

À partir de 2 ans

Une production mille formes Clermont-Ferrand

Située à l'orée de l'imaginaire, au croisement de l'inconscient et des rêves, LA FORÊT DES SECRETS abrite la magie de la création. Raphaël Garnier, artiste et designer, invite le public à participer à l'élaboration d'une œuvre d'art collective, une expérience immersive dans un décor coloré et arboré. Découpez l'ombre, déchirez la lumière, réveillez ainsi les habitants de cette forêt.



Crédit photo mille formes Clermont-Ferrand

## 8 - RENSEIGNEMENTS

Sadek Seddeki – chargé des publics :

04.73.42.66.81

[ssedeki@ville-clermont-ferrand.fr](mailto:ssedeki@ville-clermont-ferrand.fr)

Michelle Morange - Assistante coordination logistique et régie technique

[mmorange@ville-clermont-ferrand.fr](mailto:mmorange@ville-clermont-ferrand.fr)

**mille formes**

23 rue Fontgiève

63000 Clermont-Ferrand

Accueil mille formes : 04.73.42.66.64

[milleformes@ville-clermont-ferrand.fr](mailto:milleformes@ville-clermont-ferrand.fr)