

**Centre d'initiation à l'art
pour les 0-6 ans**

CA NE TIENT PAS DEBOUT!

Un dispositif artistique d'Élisa Géhin, artiste et
illustratrice

Une production mille formes

mille formes
Centre d'initiation à l'art pour les 0-6 ans
Clermont-Ferrand

mille formes est un Centre d'initiation à l'art pour les 0-6 ans ouvert gratuitement aux familles et aux groupes dont la programmation est conçue avec des artistes contemporains et met en avant, selon les saisons, la diversité des champs artistiques. mille formes est un espace dédié à la découverte de l'art par l'exploration et par « le faire » pour les tout-petits et les adultes qui les accompagnent. Certaines programmations sont proposées dans des espaces extérieurs à mille formes, en collaboration avec des lieux partenaires ou dans des salles de spectacle.

mille formes, Centre d'initiation à l'art pour les 0-6 ans, est en partenariat avec le Centre Pompidou.

Le design d'espace et du mobilier intérieur a été imaginé pour mille formes par Laure Jaffuel, designer. Le parvis extérieur et le mobilier urbain ont été réalisés en collaboration avec Sharmily Guyot, architecte. Paul Cox, artiste, en a conçu l'identité visuelle.

Dispositif à l'attention des enfants de 6 à 24 mois

Durée de l'atelier : 20 à 40 min

Capacité d'accueil : 6 bébés avec leurs accompagnateurs

Lieu d'installation : Intérieur

Surface : 20 m² minimum

1- PRÉSENTATION GÉNÉRALE

Rester couché ou ne pas tenir debout.

Tenir couché ou ne pas rester debout.

Un jeu qui se tient /Se tenir au jeu

Avec les petits on peut toujours retourner les phrases, ils passent leur temps à se retourner. Le quotidien du bébé c'est des efforts d'athlètes pour y parvenir, se mettre assis, debout...

C'est la découverte permanente de son propre corps entouré de celui de ses parents.

Ici on inverse un des enjeu principal de la petite enfance : on joue à ne pas tenir debout. On marchera un autre jour. Aujourd'hui, on rampe, on attrape, on s'appuie, on roule sur des morceaux de soi et des autres.

2- ÉLÉMENTS DE BIOGRAPHIE D'ÉLISA GÉHIN

Dernière d'une grande famille, Élisabeth Géhin n'a pas côtoyé plus petit qu'elle pendant longtemps. Intriguée par les enfants elle décide de travailler avec eux en faisant des livres. Pour lever définitivement le mystère, elle finit par avoir elle-même des bébés... et force est de constater que ces petites personnes ça ne tient pas debout tout de suite.

C'est dans cette dynamique qu'elle a conçu un répertoire de formes inspiré de corps allongés. Un jeu dont la seule règle est de rester couché. Les parents sont invités à venir jouer avec leurs enfants au ras du sol. Il s'agit de profiter de cet âge, en associant et appréciant ces formes, jusqu'à s'y mélanger.



3- DESCRIPTIF DU DISPOSITIF

Installation en mousses 10 cm en 4 couleurs.

Sérigraphie noir recto-verso.

Répertoire de 40 formes.

Bras, bustes, jambes, têtes en pièces.

Le dispositif traite le corps par morceaux. On commence à nommer les différentes parties du corps une à une pour se connaître, se reconnaître, se découvrir comme personne.

L'ensemble des pièces est composé de mousses et dessiné en sérigraphie.

L'ensemble des pièces posées au sol composent un paysage.

« PantinsCâlin – TapisGalipette – PoufDorloteur – Tobbogambettes - Monstres bras pour câlins à rallonge - Montagnes de Genoux - Jambes tendues pliées allongées - Guirlandes de bras - Collier de bras - Tunnel de jambes « tes iambes c'est comme un tunnel » - Ponts de bras de jambes - Montagnes de gens – Arc-en-jambes - Expérience pour câlins en mousse - Pagaille de bras ... »

Enjeux :

Grimper

Composer le corps et le paysage

Construire des pyramides bancales

Mélanger les personnages dessinés aux gens

4- LE LIVRE

Un livre à tirages limités accompagne le dispositif

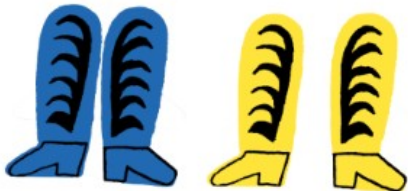
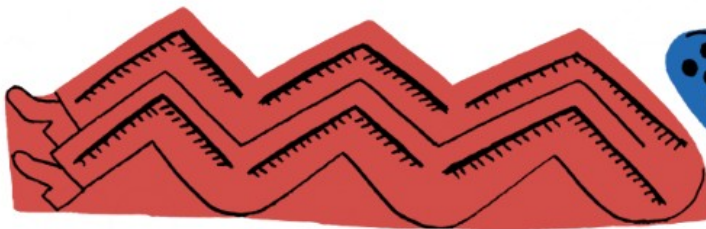
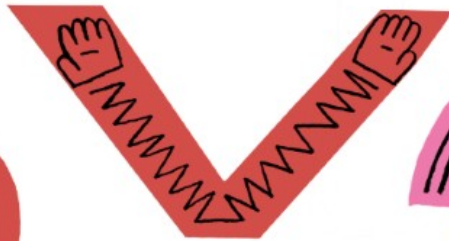
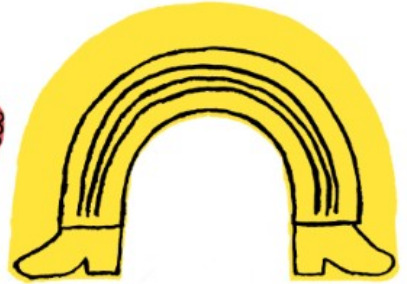
16 pages broché et couverture. Risographie cinq couleurs.

Ce petit livre est un faux-manuel d'utilisation du dispositif de formes en mousse.

C'est un support d'échange et des suppositions de compositions.

Un outil de médiation enfants/adultes.

Pour se rassembler autour d'un livre pour présenter intimement les enjeux du projet et inviter les gens à s'emparer des formes.



5- ÉLÉMENTS DE COMMUNICATION

CA NE TIENT PAS DEBOUT !

Un dispositif artistique d'Élisa Géhin, artiste et illustratrice

De 0 à 24 mois

Une production mille formes

Dernière d'une grande famille, Elisa Géhin n'a pas côtoyé plus petit qu'elle pendant longtemps. Intriguée par les enfants elle décide de travailler avec eux en faisant des livres. Pour lever définitivement le mystère, elle finit par avoir elle-même des bébés... et force est de constater que ces petites personnes ça ne tient pas debout tout de suite.

C'est dans cette dynamique qu'elle a conçu un répertoire de formes inspiré de corps allongés. Un jeu dont la seule règle est de rester couché. Les parents sont invités à venir jouer avec leurs enfants au ras du sol. Il s'agit de profiter de cet âge, en associant et appréciant ces formes, jusqu'à s'y mélanger.

6- RENSEIGNEMENTS

mille formes

23 rue Fontgiève

63000 Clermont-Ferrand

Accueil mille formes : 04.73.42.66.64

Sadek Seddeki – chargé des publics : 04.73.42.66.81

milleformes@ville-clermont-ferrand.fr

sseddeki@ville-clermont-ferrand.fr